

# Hur ser arbetet ut för nästa programperiod (2021-2028)?

Åsa Wolgast Broberg



# Parallella processer pågår

1. Budget
2. Förordningar
3. Nationellt genomförande



Foto: Elima Mwinyipembe/Regeringskansliet

# Tidsplan för förhandlingarna (CAP)

Hösten 2018 Österrike	Förståelse för förslaget	Sortering av frågeställningar
Våren 2019 Rumänien	Fortsatt teknisk genomgång av förslaget	Politiska kompromisser
Hösten 2019 Finland	Politiska kompromisser	
Våren 2020 Kroatien		

Överenskommelse mellan Rådet och parlamentet



# Tidsplan för den nationellt genomförande

- KOM:s förslag anger att det svenska programmet för CAP ska lämnas till KOM den 1/1 2020 för att träda i kraft den 1/1 2021. Samma ikraftträdande gäller övriga fonder.
- Allt talar dock för att denna tidpunkt skjuts fram ett eller två år för CAP
- Sverige är beredd på övergångsregler



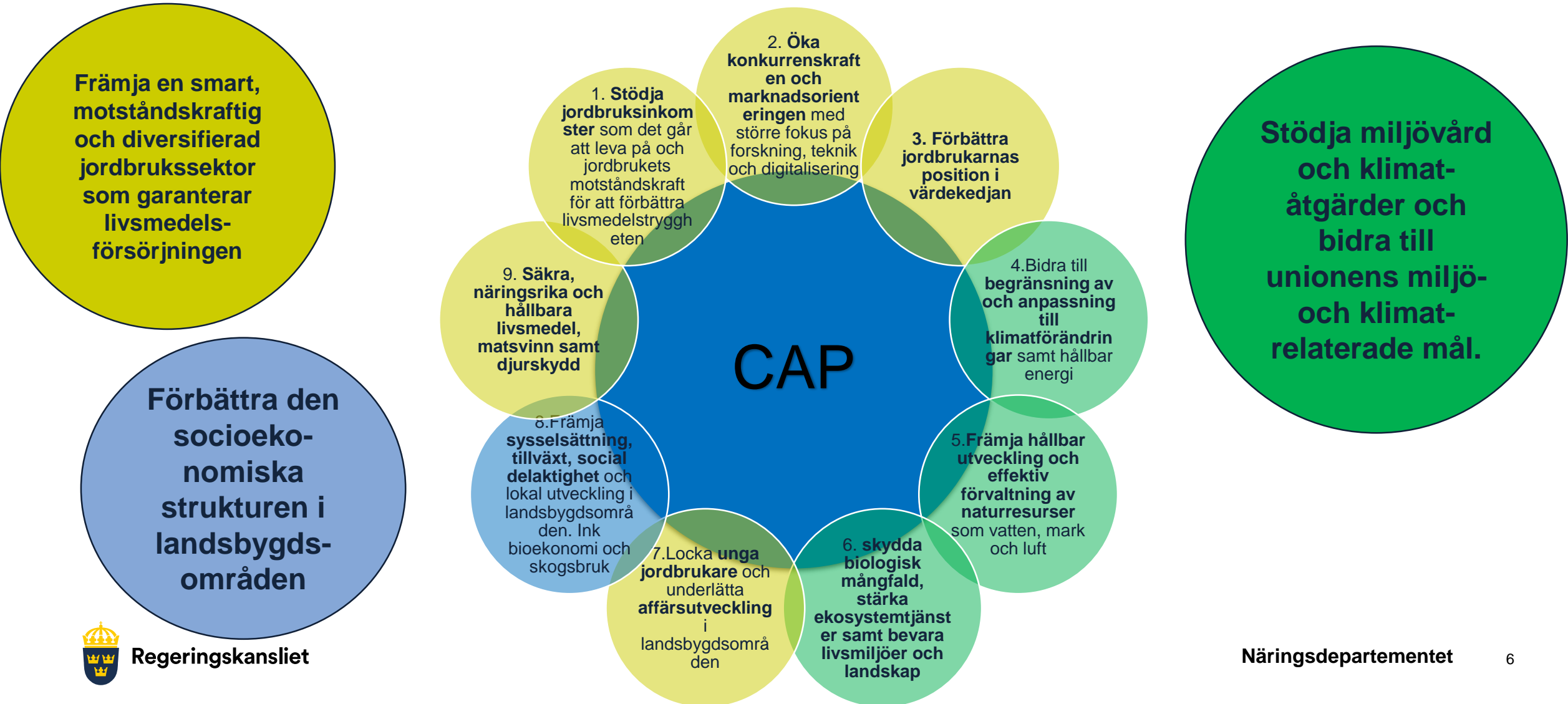
Foto: Hans Strand/Folio



# Förutsättningar för LLU i CAP efter 2020

- Gemensamt regelverk för åtgärder i landsbygdsfonden och garantifonden förhandlas
- ”Strategisk plan” ersätter landsbygdsprogram o direktstöd
- Öronmärkning för LLU i landsbygdsfonden föreslås till 5%

# LLU kan användas som metod för att nå alla nio målen i CAP



# Nationellt genomförande CAP

- SJV arbetar med SWOT:en, bruttoanalysen i behovsanalysen samt förbereder för förhandsutvärdering
- Parallellt har Näringsdepartementet inlett arbete inom delprojekten för att hantera ett antal strategiska överväganden
- Sakråd om behov planeras till hösten

Miljö, klimat,  
eko, djurväl

Generell  
landsbyggs-  
utveckling

Kunskap  
innovation  
rådgivning

Delprojekt-  
ledargrupp

Modell och  
genomförande

Inkomststöd  
och grund.  
bestämmelser

Sektors-  
och företags-  
utveckling



# Förutsättningar för LLU i övriga ESI-fonder efter 2020

- Gemensamt regelverk för regionala utvecklingsfonden, socialfonden och havs- och fiskerifonden (förhandlas)
- I detta regelverk (CPR) ligger merparten av bestämmelserna som rör LLU
- Fortsatt möjlighet att genomföra LLU i fyra fonder, men ingen öronmärkning för LLU i EHFF, ERUF el. ESF föreslås



# Nationellt genomförande ERUF, ESF, EHFF

- Regionerna har gjort inspel till regeringen om sammanhållningspolitiken efter 2020, inklusive erfarenheterna från LLU
- Regeringen arbetar just nu fram ett dokument med ”strategiska ställningstaganden” för de tre fonderna - sakråd planeras i höst

- Innovation och hållbar statsutveckling viktiga områden för regionalfonden och programmering påbörjas i slutet av året
- ESF-rådet analyserar behov och erfarenheter och tar fram förslag till prioriteringar och program för socialfonden till april 2020
- Jordbruksverket tar fram förslag till havs- och fiskeriprogram



Bild: iStock, franswillemblok, LIU

# Politiska utgångspunkter särskilt för LLU

1. Nya och mer omfattande mål för landsbygdsutveckling genom propositionen om en sammanhållen landsbygdspolitik (prop 2017/18:179), t ex "Lokalt ledd utveckling genom leadermetoden bör tillämpas rikstäckande"
2. Samordningen mellan ESI-fonderna bör stärkas. Erfarenheter från bl a lokalt ledd utveckling bör tas tillvara i det fortsatta arbetet med att utveckla regelverk och tillämpning (DS 2018:10)
3. Sverige bör verka för och prioritera förändringar som medför förenklingar för företag och administrerande myndigheter tillsammans med väsentligt lägre utgifter för CAP (DS 2018:10)



# Tack!

