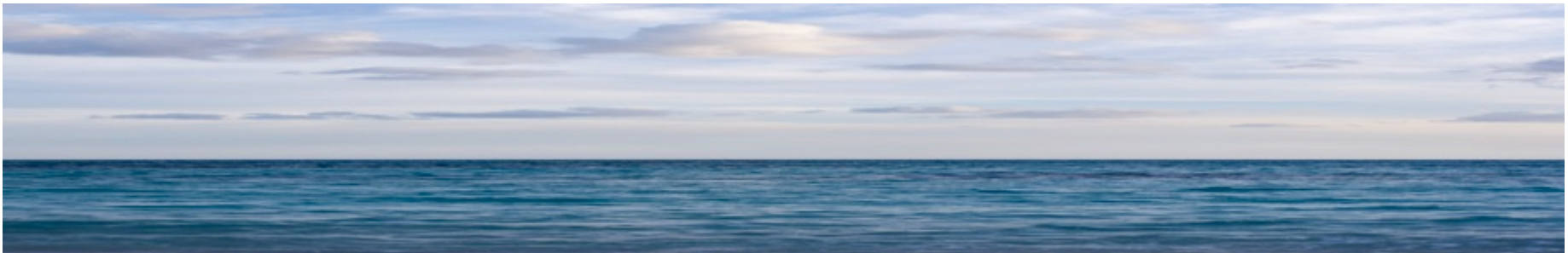




Sveriges lantbruksuniversitet  
Swedish University of Agricultural Sciences

# Blå fånggrödor – ekonomiska modeller

Ing-Marie Gren, Institutionen för  
Ekonomi, Sveriges Lantbruksuniversitet,  
Uppsala



# Övergripande fråga

- Om och hur ska man betala för 'blå fånggrödor' med musseodling som exempel?



# Huvudregel

Betalning (av myndighet) sker när  
värdet av musslor är högre för  
samhället än för den enskilde odlaren



# Exempel med musselodling

Marknad: mat  
eller foder

Icke marknad:  
rening av kväve  
och fosfor

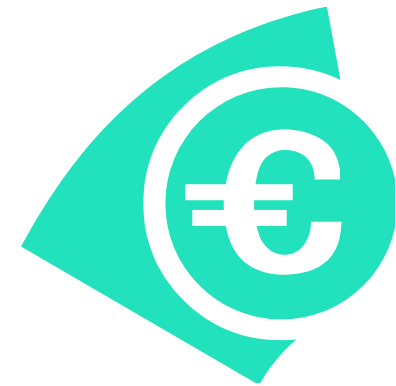


## Samhällsekonomiskt värde av en musselfarm på 0.5 ha i Södra Egentliga Östersjön, Kr/kg mussla (Gren et al. 2009)

Värden; Marnad Foder	Icke-marknad Rening av N och P	Kost nad	Netto; Sam hälle	Odlaren
0.80	P 3.00 N 0.40	2.00	2.20	-1.20

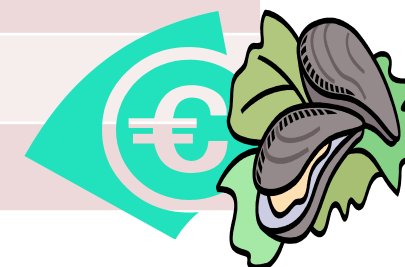
# Hur ska man betala odlaren?

- Ersättning för odlingskostnad
- Ersättning för rening av N och P



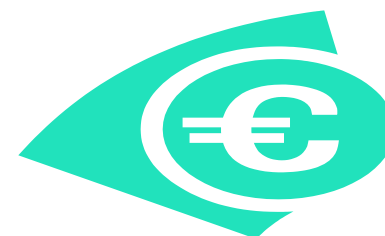
# Exempel; vinst/år för en musselodling i södra egentliga Östersjön (30 ton mussla, 0.03 ton P och 0.3 ton N rening)

	Ersättning för kostnad	Ersättning för rening med 3000 kr/kg P och 40 kr/kg N
Produktions kostnad	79000	79000
Försäljning av foder	26500	26500
Vinst utan ersättning	-52500	-52500
Ersättning	79000	102000
Företagets vinst	26500	49500



# För och nackdelar med ersättning av kostnader eller för rening

	<b>Fördelar</b>	<b>Nackdelar</b>
Kostnad	Enkelt att beräkna och ersätta	Incitament att ange högre kostnad än den verkliga Inga incitament att förbättra reningen
Rening	Ger incitament att förbättra reningens	Svårt att mäta och osäkert för odlaren





# Slutsatser

- Stora skillnader mellan privat- och samhällsekonomiska nettovärden av musslor
- Oftast behöver företaget ersättning för att odla musslor
- Kostnadsbaserad ersättning enkel, men ersättning baserad på mängd rening ger incitament till utveckling av bättre teknologier

