

Lokala indikatorer

Leaderträffen 8 oktober 2020

Tina Wallin

Agenda

1. Vad är lokala indikatorer?
2. Vilka erfarenheter har vi samlat in?
3. Hur kommer strukturen se ut i nästa programperiod?
4. Grupparbete



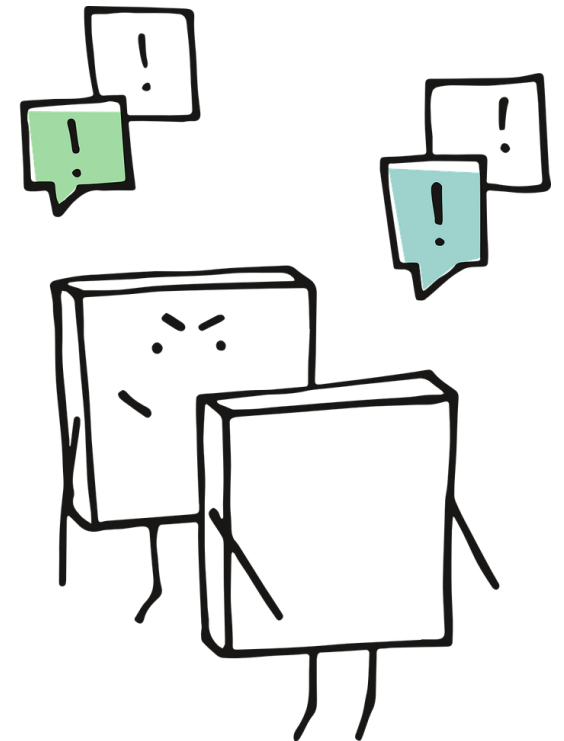
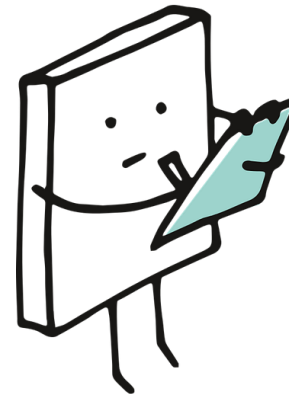
Vad är lokala indikatorer?

- Uppstod efter slututvärderingen av förra programperioden
- Kompletterar EU-indikatorer för att bättre kunna mäta måluppfyllelse
- Egendefinierade i varje leaderområde
- Sammanlagt finns det ca 1 400 stycken



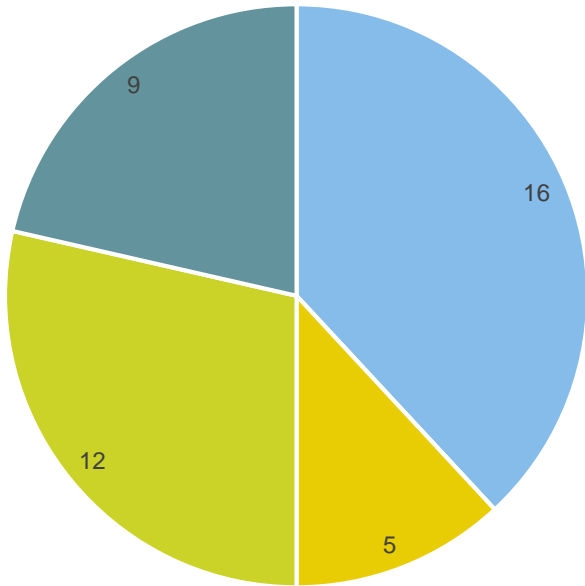
Erfarenheter

- Enkätutskick från utvärderingssekretariatet – början 2020
- **Webbenkät från uppföljningsteamet – maj 2020**
→ **47 leaderkontor och 228 LAG-ledamöter**
- Genom löpande kontakt med t.ex. LUS
- Sådant vi själva har upplevt



Hur många var med och tog fram de nuvarande indikatorerna?

På leaderkontoret?



■ Ingen ■ Nästan ingen ■ Ungefär hälften ■ De flesta

Av LAG-ledamöterna?

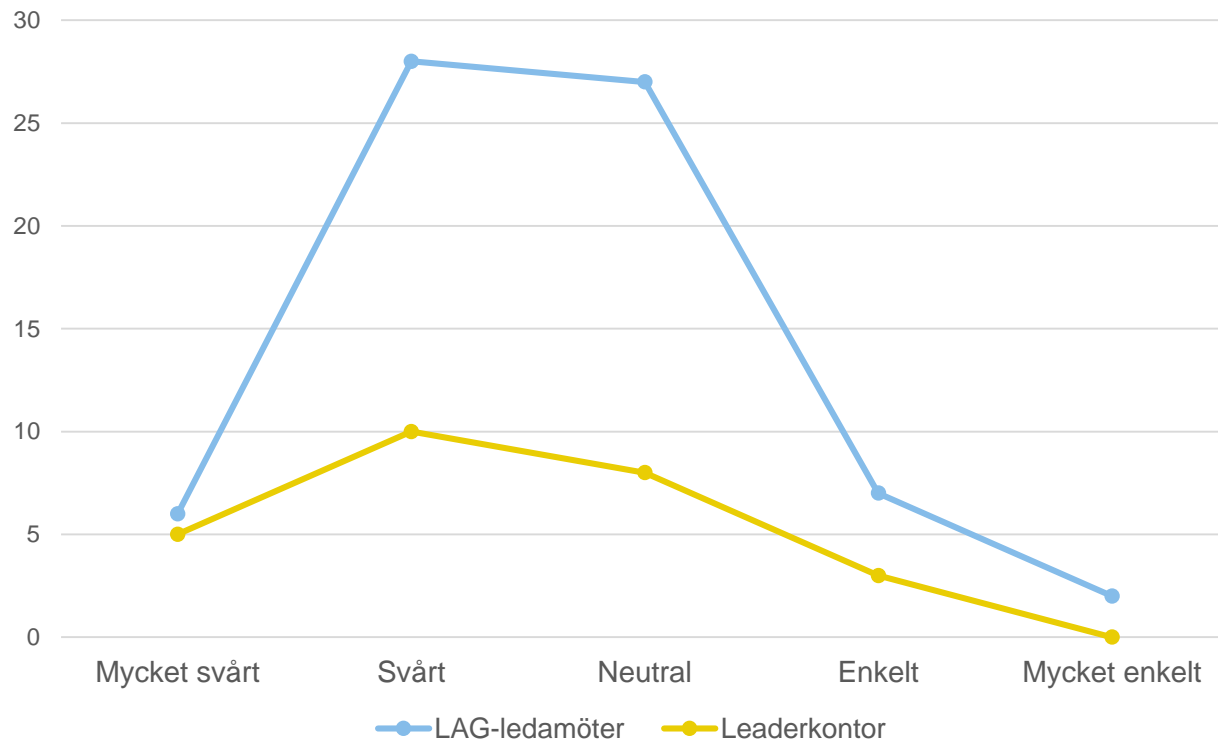
69%



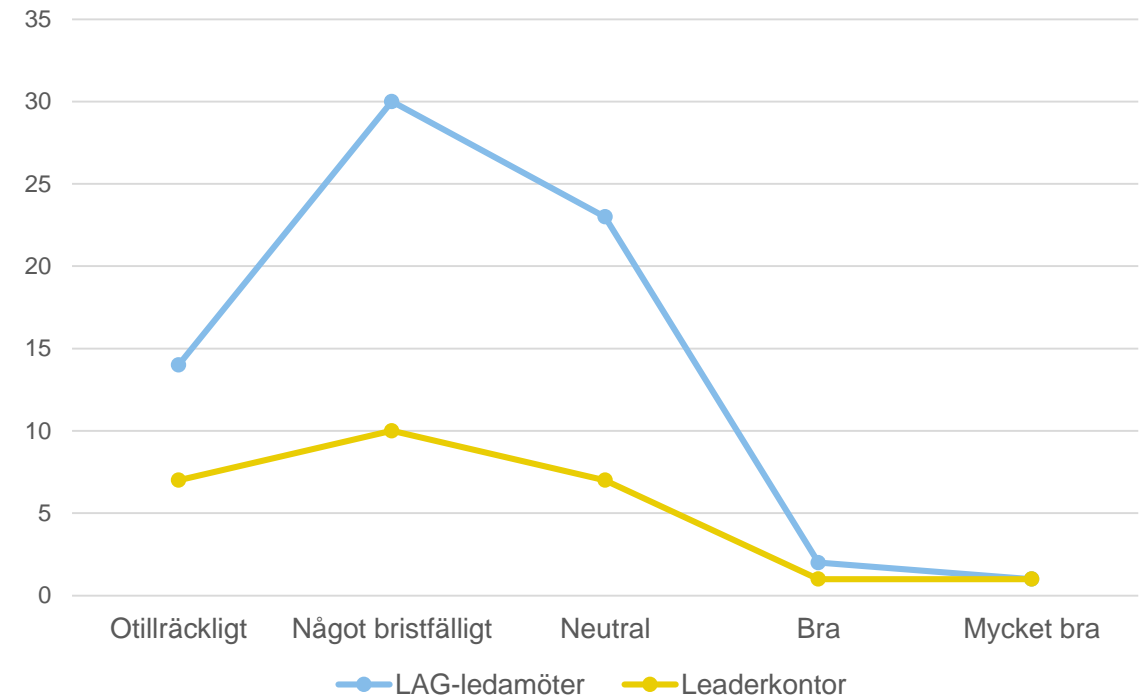
31%

Hur upplevdes indikatorprocessen sist?

Hur upplevde du/ni framtagandet av era egna indikatorer?

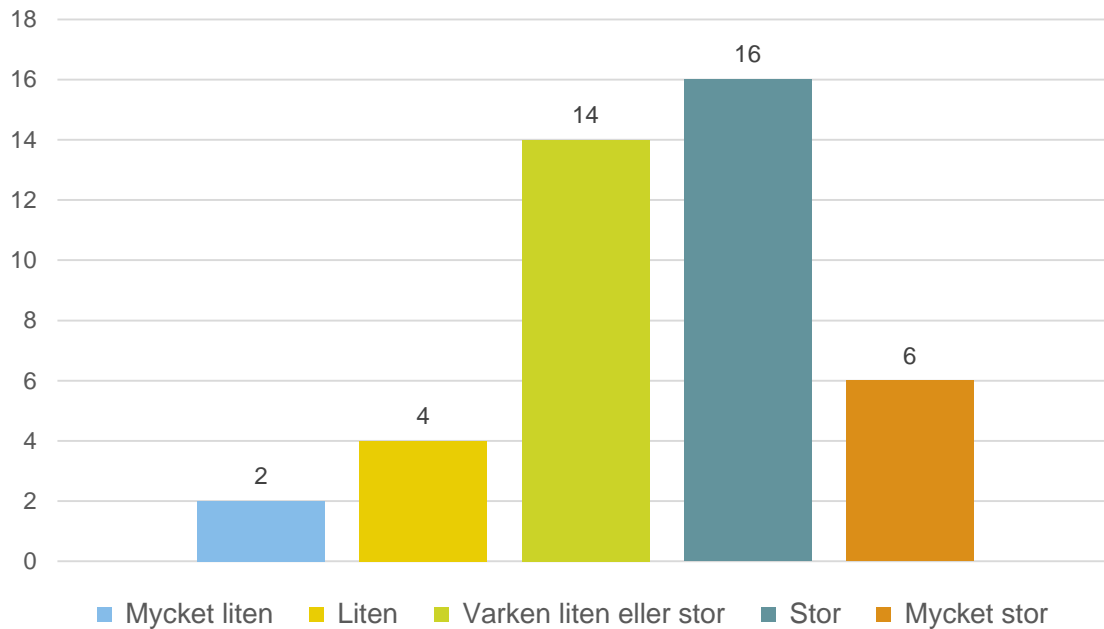


Hur upplevde du/ni stödet från Jordbruksverket under framtagandet av era egna indikatorer?

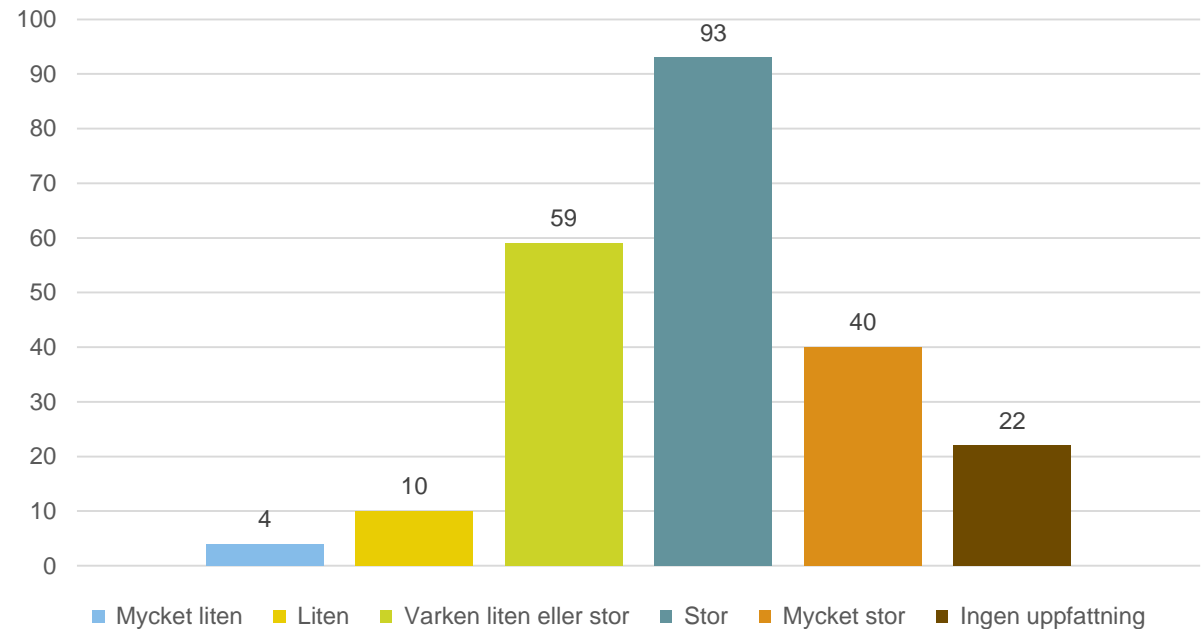


I vilken utsträckning upplever du/ni att...

...era egna indikatorer hjälper till att styra mot målen i er strategi?

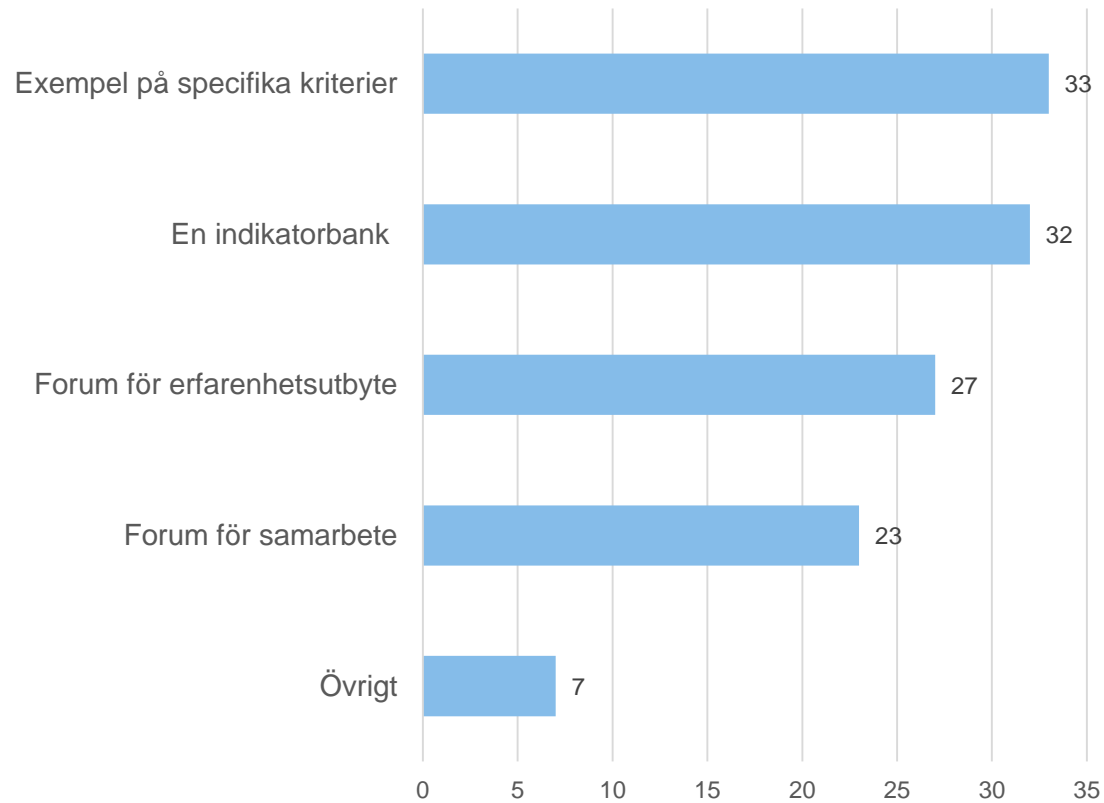


... era egna indikatorer hjälper till att styra mot målen i er strategi?

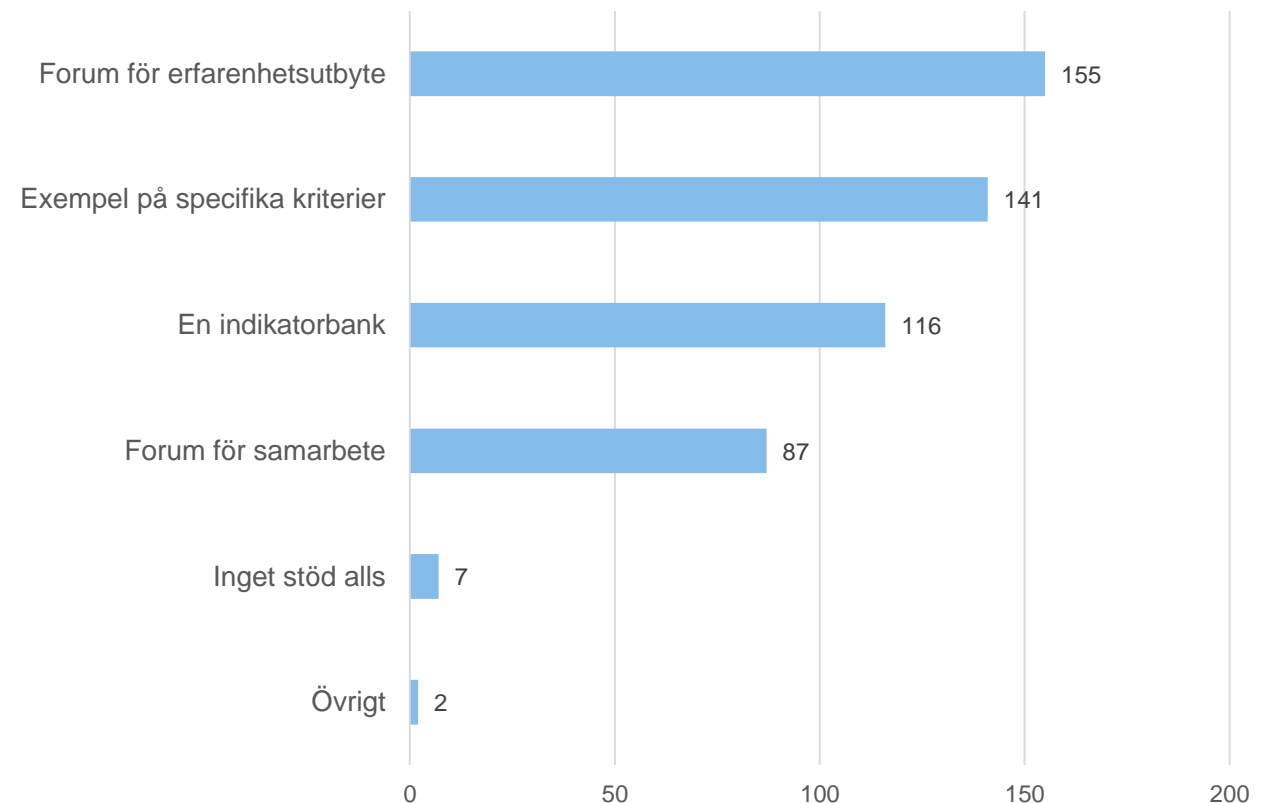


Vilken typ av stöd vill ni ha nästa gång?

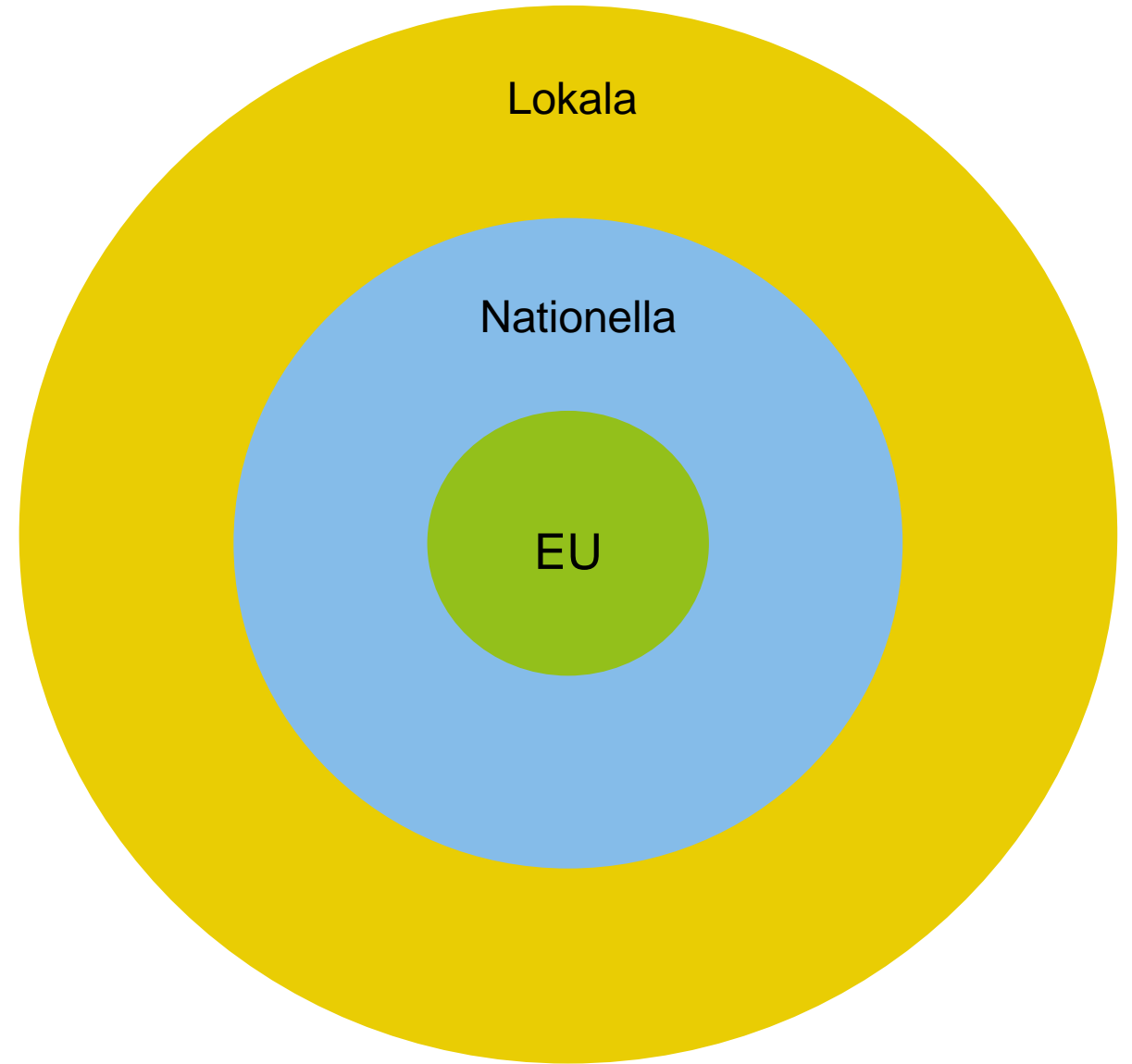
Leaderkontoren



LAG-ledamöterna



Indikatorstrukturen i nästa programperiod



Grupparbete

- Utse en i varje grupp som öppnar Excelfilen i dagens bokning.
- Den personen får dela sin skärm med de andra deltagarna (gröna knappen "share screen" längst ner i fönstret).
- Ni ska främst arbeta med fliken "Förslag på indikatorer" och fokusera på de indikatorer som har samma siffra i kolumn A (Gruppnummer) som er zoomgrupp. Scrolla eller filtrera för att få upp dem.
- Är indikatorerna bra, kan de formuleras om, borde definitionen eller insamlingsmetoden ändras? Anteckna i kolumn R.
- OM NI HINNER: kika på övriga indikatorer och ange om ni saknar något eller om ni har andra synpunkter. Övriga kommentarer lämnas i fliken "Övriga kommentarer".
- EFTER WORKSHOPPEN: spara filen med ert gruppnummer i namnet och maila den till mig: tina.wallin@jordbruksverket.se