



Nyanlända entreprenörer på landsbygden



Presentation

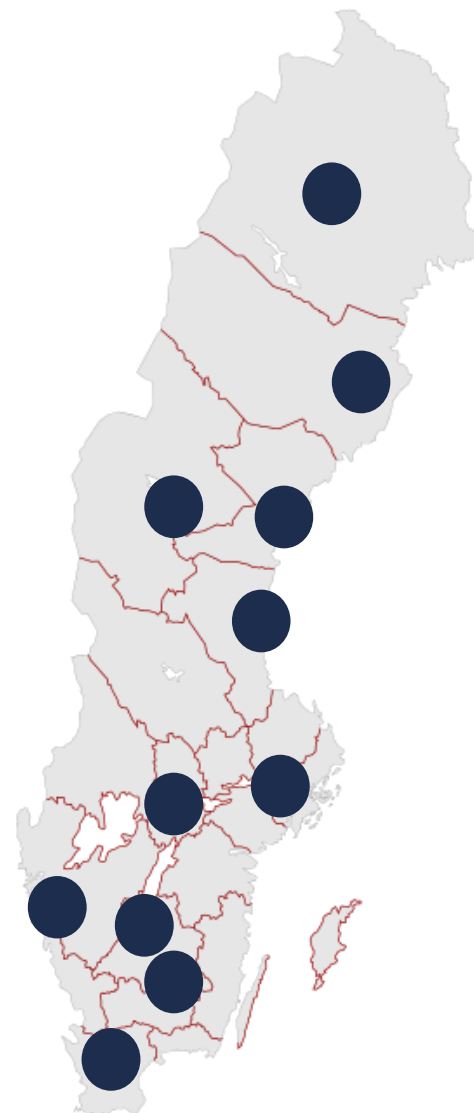
Ella Gaddefors

Hur främjas nyanländas företagande på landsbygden?

- Vi på Analysys Mason (fd Stelacon) genomförde, på uppdrag av Tillväxtverket och Landsbygdsnätverket, en kartläggning av projekt som genom olika modeller syftar till att underlätta och främja nyanländas företagande på landsbygden
- Syfte:
 - Inventera goda exempel på företagsfrämjande modeller
 - Analysera utmaningar och framgångsfaktorer
 - Ge rekommendationer för utformning av företagsfrämjande modeller

Fyra företagsfrämjande modeller

- Intervjuer genomfördes med nio företagsfrämjande aktörer
- Studien identifierade fyra olika företagsfrämjande modeller:
 - Utbildning och rådgivning
 - Utbildning, rådgivning och praktik
 - Utbildning och språkkurs
 - Målgruppskartläggning och informationsspridning
- Modellerna har applicerats på både lokal och regional nivå
- Stor geografisk spridning



När är en företagsfrämjande modell framgångsrik?



Identifiera målgrupp



Informera målgrupp



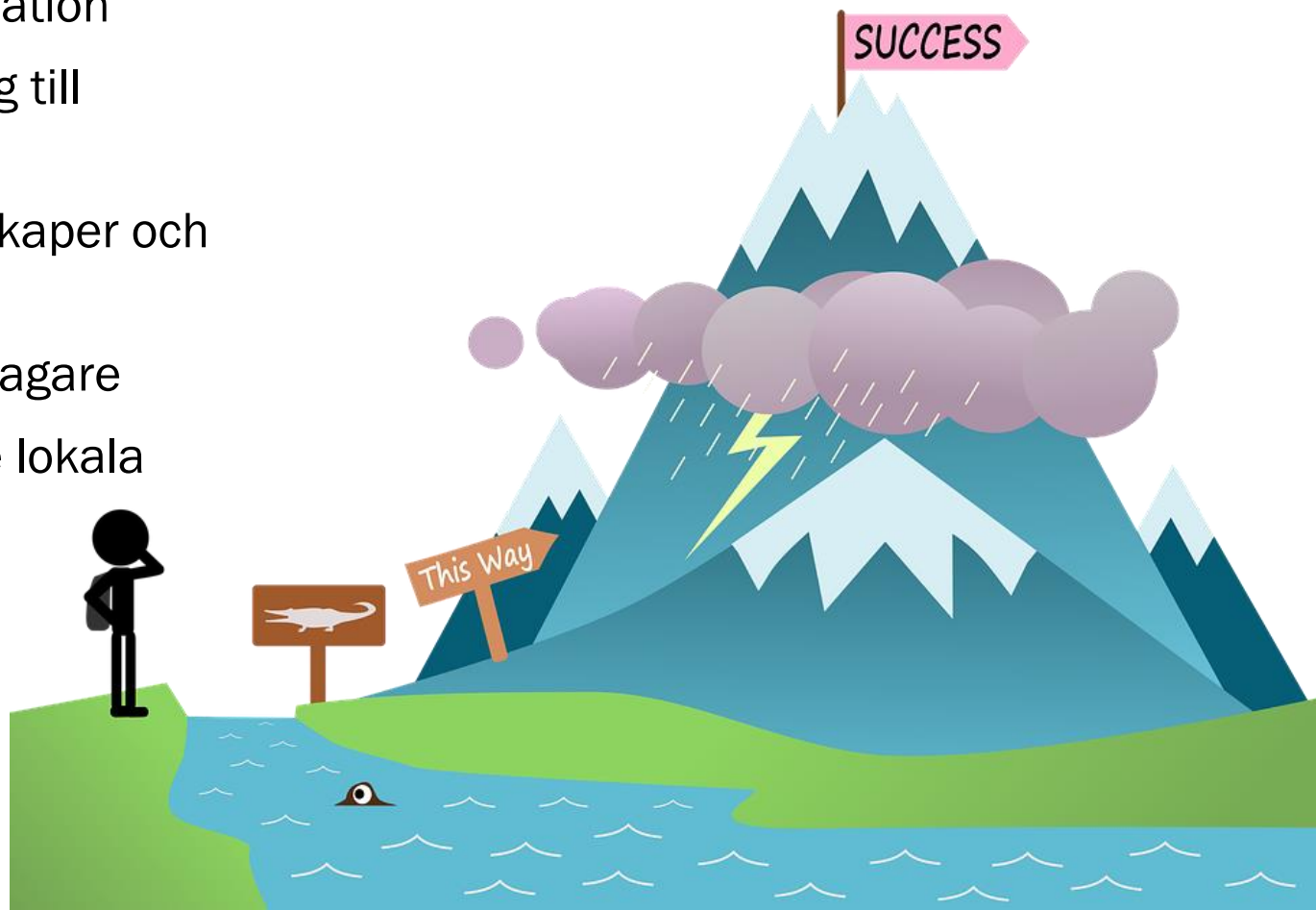
Stöd i att starta upp
företag



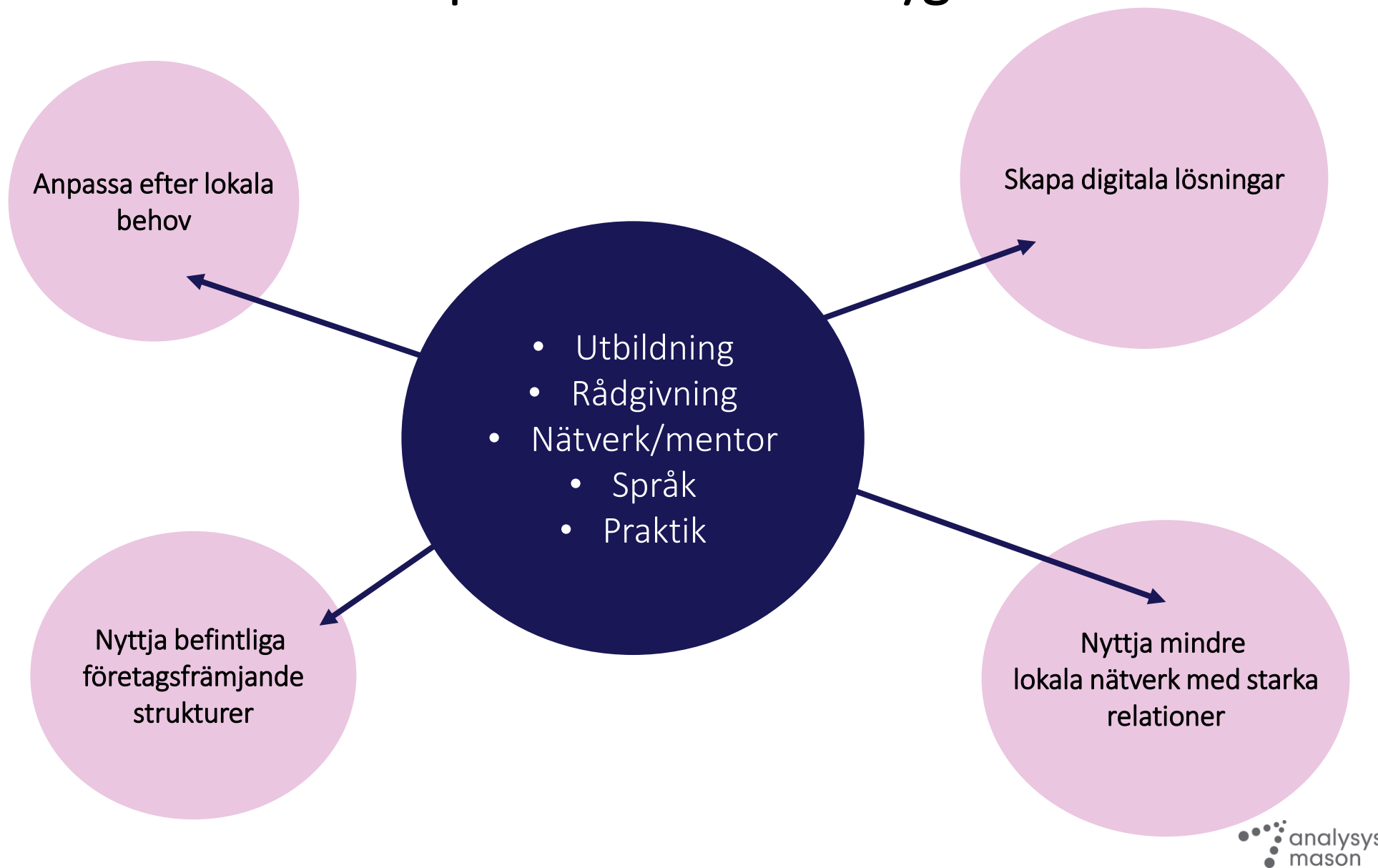
Stöd i att driva
företag

Vilka utmaningar har identifierats?

- Svårigheter i att hitta och rekrytera deltagare
- Deltagares osäkra livssituation
- Problem att få finansiering till företagsuppstart
- Deltagares skilda förkunskaper och språknivåer
- Stora avstånd mellan deltagare
- Viss begränsning i mindre lokala marknader



Är modellerna anpassade för landsbygden?



Vad krävs för att en företagsfrämjande modell ska bli framgångsrik på landsbygden?

- Lokal förankring
 - Nyttja befintliga företagsfrämjande strukturer
 - Anpassa efter behoven på den lokala marknaden
 - Ta tillvara på den potential som finns i mindre lokala företagsnätverk
- Flexibelt arbetssätt
 - Anpassa information efter individers behov
 - Möjliggör deltagande på distans genom digitala lösningar



Frågor?

